

MORAVSKÝ KRUMLOV

průmyslové prostory k pronájmu / industrial space for lease



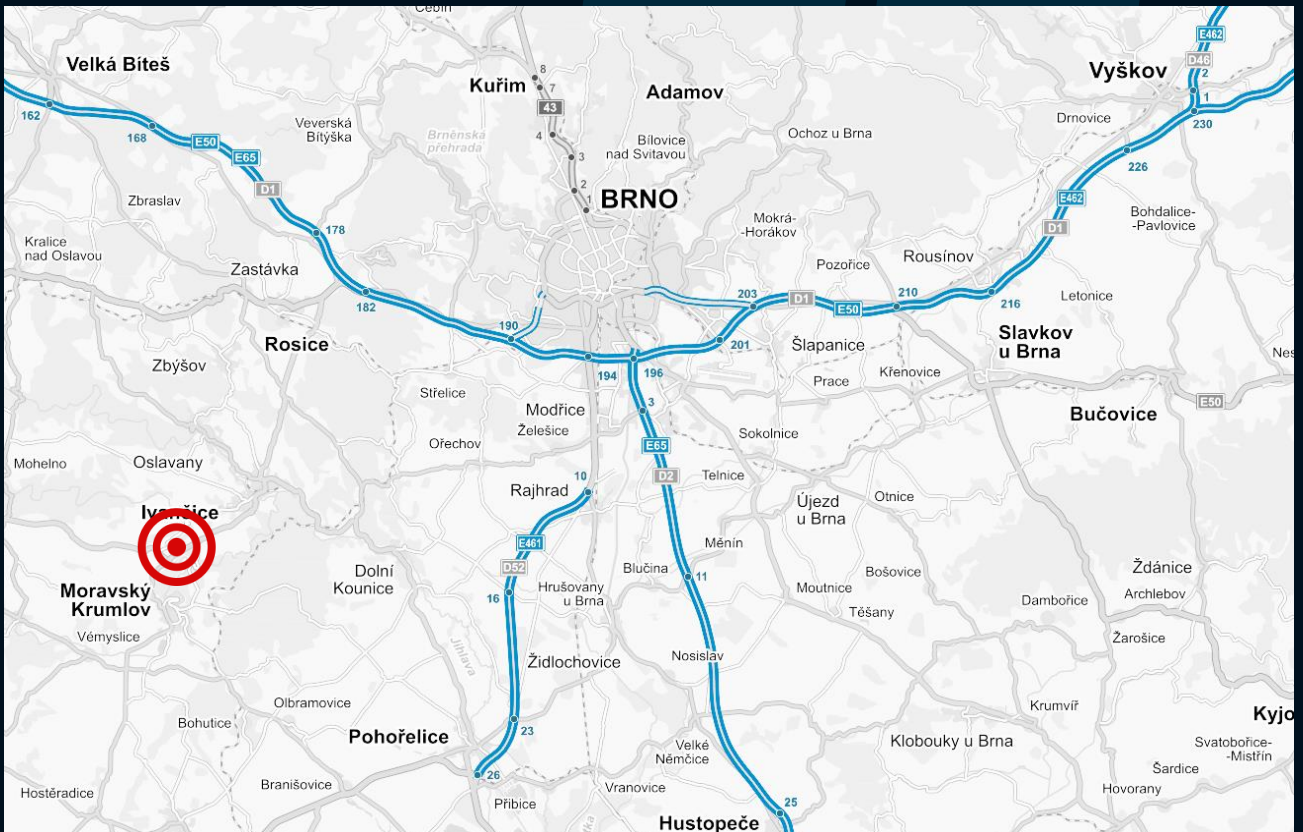
Umístění / Location

- 30 min od Brna. Exit č. 128 a 178 na dálnici D1 a exit č. 16 a 23 na dálnici D52 do Brna
- 45 km od česko-rakouského hraničního přechodu Mikulov/Drasenhofen
- Industriální zóna se nachází na adrese U nádraží, Moravský Krumlov
- 30 min from Brno. Close to Exit 182 and 178 from Highway D1 and from Exit 16 and 23 of Highway D52 in the direction of Brno
- 45 km from Czech-Austrian border crossing Mikulov/Drasenhofen
- Industrial zone is located on the address U nádraží, Moravský Krumlov

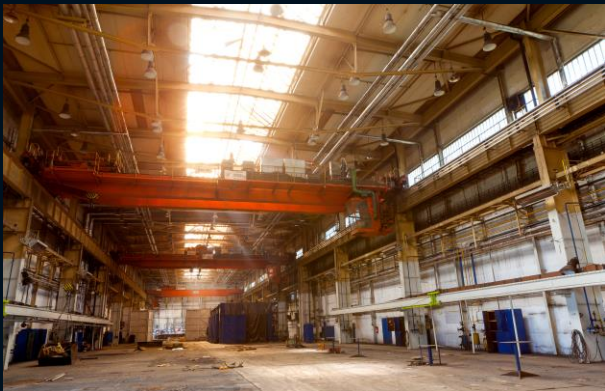


Umístění / Location

- Východní okraj Moravského Krumlova
- Vlaková zastávka se nachází přímo u vjezdu do areálu s napojením na vlečku do budovy haly
- MHD bus zastávka před vchodem do areálu
- Eastern outskirts of Moravský Krumlov
- Bus and railway stations are located at the entrance at the park
- Railway sidings connect directly into the warehouse building



Fotodokumentace / Photos



Základní informace / *Basic info*

Celková velikost / Total industrial area	29 410 m²	
Kanceláře / Offices	1 484 m²	
Zátěž podlahy / Floor loading capacity	10 t / m²	
Čistá výška haly / Clear height of the building	9,10 m	
Výška pod jeřábovou dráhu / Height bellow crane track	6,40 m	
Portálové jeřáby / Bridge cranes	19 ks / pcs	3,2 – 32 tun nostnost / 3,2 – 32 t load capacity
Sahary (vzduchová topící jednotka) / Gas heating devices	Plynové / gas	
Vytápění / Heating	Haly vytápěné i nevytápěné / Warehouses heated and non heated	
Plynové nádrže / Gas tanks	3 ks / pcs	O₂, Ethylen, Argon
Funkční vybavená dílna / Functionally equipped workshop	800 m²	
Velké jeřáby / Large cranes	2 ks/ pcs	Venkovní / Outside
Jednonosníkový most / Single-beam bridge	2 ks/ pcs	8 t, 20 t
Strukturovaná kabeláž / Structured cabling	Ano / Yes	
Vlečka / Train siding	S přímým vstupem do haly / With direct entrance to the warehouse	
Vodojem / Water tower	Vlastní / Dedicated	
Vrt na pitnou vodu / Drill for drinking water	Vlastní / Dedicated	
Pásová pila a stroj na řezání / Band saw and drilling machine	Model V630 & VB1050	Voortman
Tryskací box / Blasting box	Vlastní / Dedicated	

Základní informace / *Basic info*

Nabízíme k pronájmu průmyslovou zónu o několika objektech k dispozici ihned. Možnosti využití jsou různorodé. V areálu naleznete variabilní průmyslové haly s výměrou až jedenáct tisíc metrů. Do našeho areálu můžete přesunout svou výrobu nebo/a skladové protory. Další úpravy prostor dle specifikací klienta jsou možné.

We offer for rent an industrial zone with several areas available immediately. The possibilities of use are varied. There are several industrial halls with areas up to eleven thousand meters suitable as warehouse and/or production space. Adjustments to the client's specifications are possible.

Základní informace

Průmyslová zóna se skladovými výrobními prostory na celkové ploše pozemku 65 617 m². V areálu naleznete vlastní vrátnici se vstupem 24/7 a kancelářemi. K dispozici jsou volné plochy od 2 000 m² do 20 000m².

- Možné využití venkovních skladovacích prostor o velikosti 11 900m²
- Výrobní linka (řezačka na železo)
- Velká komora pro tryskání/pískování kovů
- Nádrže pro technické plyny
- Vlastní vrt na pitnou vodu
- Sklad hořlavin

Basic info

Industrial zone with storage and production areas on a land plot with total area 65,617 m². There is a 24/7 gate house and office building. There are units available with areas ranging from 2,000 m² to 20,000 m².

- *Outdoor storage area of 11,900 m²*
- *Production zone (with steel cutting machinery)*
- *Large chamber for blasting / sanding of metals*
- *Industrial gas tanks*
- *Drill for drinking water*
- *Flammable store*

Pásová pila a stroj na vrtání / Band saw and drilling machine

Extrémně vysoká produktivita stroje Voortman na vrtání a řezání se třemi nezávislými vrtacími hlavami a tryskami. Stroj může současně vrtat obě příruby i síť, a je vybaven řezacími tryskami, což výrazně snižuje pracovní dobu a provozní náklady.

Extremely high productivity of the Voortman band saw and drilling machine with three independent drilling heads and shot blasting. The machine can drill both flanges and the web and shot blasting at the same time, which significantly reduces working hours and operating costs.

Výrobní linka VOORTMAN

- Celková automatizace vrtacích a řezacích linek eliminuje potřebu přítomnosti obsluhy u vrtací linky
- Rychlý a všestranný stoj
- Four side processing
- Jednoduchá obsluha softwaru
- Zcela bezpečný systém
- Rychlé karbidové vrtání a řezání
- Rychlé měření profilu
- Vysoce univerzální s třemi vrtacími hlavami
- Vysoká úroveň automatizace s automatickou výměnou nástrojů
- Demo v reálném čase
- Možnost odpokoupení i pronájmu

VOORTMAN machine

- Full automation level of the Voortman CNC drilling and cutting lines eliminates the need of an operator being present at the drilling line
- Fast and versatile machine
- Čtyři boční zpracování
- User friendly operating software
- Safe environment
- Fast carbide drilling and band saw
- Fast profile measuring
- High versatile with three independent drilling heads
- High level of automation with automatic tool changing
- Real-time demo
- Possible to buy or rent





KONTAKT CONTACT



Silvie Marešová

Phone: +420 776 292 311

Email: silvie.maresova@colliers.com



Petr Zaoral

Phone: +420 722 569 882

Email: petr.zaoral@colliers.com

Colliers International | Prague
Slovanský dům, Na Příkopě 859/22,
110 00, Prague | Czech Republic
www.colliers.cz